

各位

社団法人リース事業協会

リース統計 (2004年8月)

2004年8月のリース取扱高は5,662億円、前年同月比14.7%増と6月以降3ヵ月連続でプラス、また2001年7月以来の2ケタ増となった。

機種別にみると、コンピュータ関連(10.1%増)、通信機器(18.9%増)いずれも高い伸びを示したため、情報関連機器(12.0%増)が2002年10月以来の2ケタ増となったほか、事務用機器(29.3%増)、産業機械(16.9%増)、工作機械(21.8%増)、土木建設機械(17.9%増)が引き続き好調な伸びを示した。また、商業用及びサービス業用機械設備(16.3%増)、医療機器(5.6%増)も回復・増加傾向がみられる。一方、長期間プラスで推移している輸送用機器(1.9%増)は微増にとどまった。

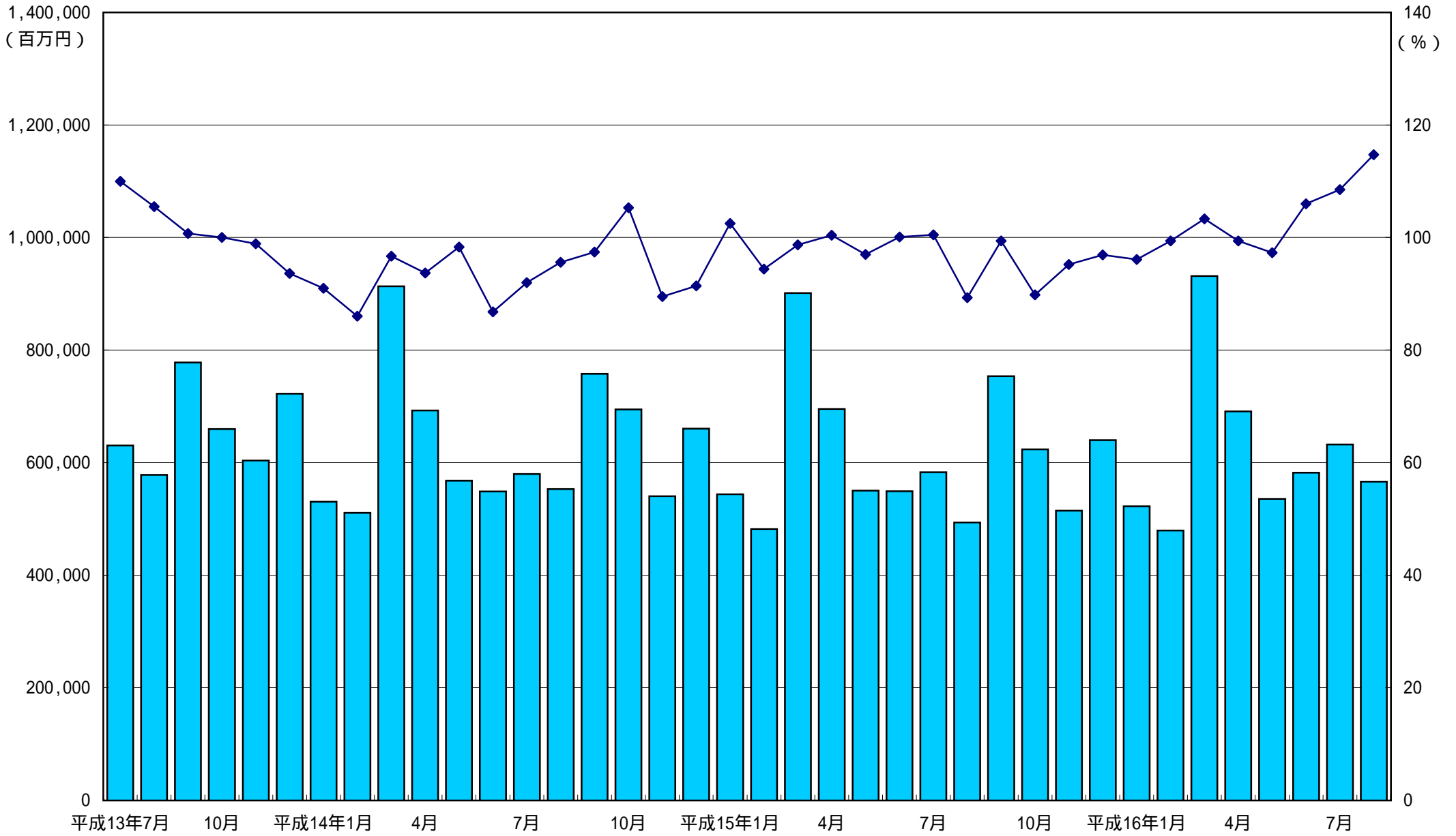
2004年4月～8月累計のリース取扱高は、3兆74億円、前年同期比4.7%増となっている。

リース取扱高の推移(月次)

年・月	件数	前年同月比(%)	金額(百万円)	前年同月比(%)
2003年 8月	178,179	91.0	493,609.8	89.3
9月	228,142	88.8	753,704.3	99.4
10月	201,371	85.7	623,723.0	89.8
11月	182,321	83.6	514,529.1	95.2
12月	200,854	86.1	639,882.3	96.9
2004年 1月	167,215	85.6	522,383.3	96.1
2月	174,489	90.1	479,376.9	99.4
3月	250,593	95.3	931,341.8	103.3
4月	228,194	101.7	691,214.5	99.4
5月	197,680	89.7	535,622.0	97.3
6月	225,032	96.1	582,149.0	106.0
7月	217,895	107.2	632,265.5	108.5
8月	197,652	110.9	566,156.0	114.7

★調査対象企業数:263社(2004年8月現在)

リース月次統計の推移



リース取扱高(2004年8月)

	件 数	構成比 (%)	前年同月比 (%)	金 額 (百万円)	構成比 (%)	前年同月比 (%)	
1	情報関連機器	93,519	47.3	110.2	188,180.3	33.2	112.0
	電 算 機 及 び 関 連 機 器	(59,517)	(30.1)	(109.4)	(143,429.9)	(25.3)	(110.1)
	通 信 機 器	(34,002)	(17.2)	(111.6)	(44,750.4)	(7.9)	(118.9)
2	事務用機器	34,112	17.3	117.7	51,139.4	9.0	129.3
3	産業機械	6,423	3.2	113.7	74,333.4	13.1	116.9
4	工作機械	979	0.5	99.8	15,129.1	2.7	121.8
5	土木建設機械	966	0.5	105.1	10,184.2	1.8	117.9
6	輸送用機器	21,656	11.0	115.6	52,277.7	9.2	101.9
	自 動 車	(20,047)	(10.1)	(114.2)	(45,671.5)	(8.1)	(99.8)
	船 舶	(7)	(0.0)	(116.7)	(196.7)	(0.0)	(40.8)
7	医療機器	6,220	3.1	109.0	26,552.1	4.7	105.6
8	商業用及びサービス業用機械設備	21,738	11.0	102.4	101,000.7	17.8	116.3
	商 業 用 機 械 設 備	(14,840)	(7.5)	(103.1)	(56,701.2)	(10.0)	(107.6)
9	そ の 他	12,039	6.1	108.3	47,359.1	8.4	124.2
	理 化 学 機 器	(1,859)	(0.9)	(115.3)	(8,024.6)	(1.4)	(143.5)
合 計		197,652	100.0	110.9	566,156.0	100.0	114.7

[調査対象企業数: 263社]

リース取扱高(2004年4月～2004年8月)

		件数	構成比 (%)	前年同期比 (%)	金額 (百万円)	構成比 (%)	前年同期比 (%)
1	情報関連機器	507,261	47.6	98.7	1,044,220.6	34.7	100.0
	電算機及び関連機器	(321,800)	(30.2)	(99.7)	(802,082.6)	(26.7)	(96.7)
	通 信 機 器	(185,461)	(17.4)	(96.8)	(242,138.0)	(8.1)	(112.9)
2	事務用機器	184,131	17.3	97.7	278,021.6	9.2	117.4
3	産業機械	32,763	3.1	99.2	406,091.4	13.5	108.8
4	工作機械	4,996	0.5	111.0	74,143.1	2.5	120.3
5	土木建設機械	5,063	0.5	119.3	50,010.5	1.7	115.2
6	輸送用機器	115,562	10.8	110.7	288,979.4	9.6	105.5
	自 動 車	(106,436)	(10.0)	(109.3)	(249,530.5)	(8.3)	(104.9)
	船	(30)	(0.0)	(88.2)	(1,029.7)	(0.0)	(25.2)
7	医療機器	36,031	3.4	101.5	141,706.3	4.7	99.1
8	商業用及びサービス業用機械設備	115,107	10.8	100.7	486,711.4	16.2	106.4
	商 業 用 機 械 設 備	(76,673)	(7.2)	(100.9)	(276,946.6)	(9.2)	(102.9)
9	そ の 他	65,539	6.1	105.7	237,522.7	7.9	99.6
	理 化 学 機 器	(9,112)	(0.9)	(80.7)	(41,327.2)	(1.4)	(101.2)
合 計		1,066,453	100.0	100.6	3,007,407.0	100.0	104.7

リース取扱高推移

単位:億円, ()内は前年比

	合計	情報関連機器		事務用機器	産業機械	工作機械	土木建設機械	輸送用機器		医療機器	商業用及びサービス業用機械・設備	その他					
		電算機及び関連機器	通信機器					うち自動車	うち船舶			うち商業用機械設備	うち理化学機器				
暦年	2001	80,434 (5.1)	31,859 (2.2)	26,887 (2.3)	4,971 (1.5)	6,806 (10.0)	11,120 (12.0)	2,067 (4.4)	1,862 (12.4)	6,168 (19.8)	5,438 (25.1)	102 (42.0)	3,428 (10.0)	11,445 (0.4)	6,639 (3.1)	5,679 (9.8)	1,179 (8.7)
	2002	75,496 (6.1)	30,151 (5.4)	24,870 (7.5)	5,281 (6.2)	6,006 (11.8)	9,621 (13.5)	1,518 (26.6)	1,451 (22.1)	6,195 (0.5)	5,372 (1.2)	114 (12.1)	3,287 (4.1)	11,432 (0.1)	6,512 (1.9)	5,834 (2.7)	1,041 (11.7)
	2003	73,303 (2.9)	26,193 (13.1)	20,948 (15.8)	5,245 (0.7)	5,797 (3.5)	10,158 (5.6)	1,599 (5.3)	1,295 (10.7)	7,116 (14.9)	6,255 (16.4)	48 (58.1)	3,446 (4.8)	11,109 (2.8)	6,330 (2.8)	6,591 (13.0)	1,052 (1.0)
年度	2001	77,337 (2.7)	30,753 (2.8)	25,668 (4.4)	5,085 (6.6)	6,608 (4.4)	10,274 (0.4)	1,834 (19.1)	1,612 (25.8)	6,270 (7.0)	5,540 (7.7)	133 (134.2)	3,302 (0.6)	11,116 (7.0)	6,310 (11.4)	5,569 (1.5)	1,144 (2.7)
(確定)	2002	73,743 (4.6)	28,463 (7.4)	23,277 (9.3)	5,187 (2.0)	5,871 (11.2)	9,719 (5.4)	1,535 (16.3)	1,397 (13.3)	5,773 (7.9)	5,005 (9.7)	55 (58.6)	3,429 (3.9)	11,407 (2.6)	6,515 (3.2)	6,147 (10.4)	1,802 (57.6)
	2003	73,778 (0.0)	26,488 (6.9)	21,190 (9.0)	5,299 (2.2)	6,085 (3.6)	10,412 (7.1)	1,806 (17.7)	1,355 (3.0)	7,362 (27.5)	6,535 (30.6)	49 (11.1)	3,445 (0.4)	10,862 (4.8)	6,190 (5.0)	5,964 (3.0)	937 (48.0)
半期	'02 4-9	36,996 (6.0)	14,430 (4.4)	11,764 (7.7)	2,667 (13.7)	3,030 (14.4)	4,555 (18.0)	741 (30.3)	648 (18.3)	3,169 (0.0)	2,783 (1.2)	31 (63.0)	1,703 (0.1)	5,937 (5.1)	3,428 (3.9)	2,782 (0.6)	495 (15.7)
	10-3	38,224 (3.0)	14,373 (13.3)	11,908 (13.4)	2,465 (12.9)	2,858 (10.6)	5,301 (7.8)	820 (3.7)	727 (15.5)	3,315 (13.9)	2,827 (8.7)	32 (45.7)	1,677 (3.6)	5,635 (1.7)	3,146 (2.6)	3,517 (17.8)	588 (3.9)
	'03 4-9	36,252 (2.0)	12,999 (9.9)	10,349 (12.0)	2,650 (0.6)	2,934 (3.2)	4,948 (8.6)	765 (3.1)	582 (10.1)	3,628 (14.5)	3,191 (14.7)	41 (32.9)	1,755 (3.0)	5,588 (5.9)	3,294 (3.9)	3,053 (9.8)	499 (0.8)
	10-3	37,112 (2.9)	13,378 (6.9)	10,728 (9.9)	2,649 (7.5)	3,149 (10.2)	5,386 (1.6)	978 (19.3)	771 (5.9)	3,630 (9.5)	3,264 (15.4)	9 (71.1)	1,664 (0.8)	5,273 (6.4)	2,855 (9.3)	2,884 (18.0)	483 (17.9)
四半期	7-9	18,908 (4.8)	7,107 (7.0)	5,777 (10.4)	1,329 (11.1)	1,435 (15.6)	2,539 (11.5)	397 (25.6)	352 (12.0)	1,722 (5.9)	1,544 (9.3)	11 (81.0)	828 (3.8)	2,987 (3.9)	1,741 (5.4)	1,541 (13.4)	260 (5.2)
	10-12	18,954 (4.6)	7,220 (10.6)	6,029 (9.6)	1,191 (15.3)	1,421 (13.4)	2,545 (6.1)	409 (3.4)	399 (12.6)	1,544 (8.0)	1,283 (0.8)	28 (606.5)	814 (4.3)	2,973 (1.5)	1,690 (1.0)	1,628 (4.2)	269 (6.9)
	1-3	19,270 (1.4)	7,153 (15.9)	5,879 (16.9)	1,274 (10.5)	1,436 (7.6)	2,756 (9.3)	411 (11.7)	328 (18.8)	1,772 (19.5)	1,544 (18.2)	5 (91.4)	863 (12.2)	2,662 (5.6)	1,457 (4.4)	1,889 (32.7)	319 (15.1)
	'03 4-6	17,949 (0.8)	6,775 (7.5)	5,447 (9.0)	1,328 (0.7)	1,498 (6.1)	2,301 (14.1)	352 (2.1)	261 (11.7)	1,609 (11.2)	1,372 (10.7)	35 (78.5)	908 (3.7)	2,762 (6.4)	1,625 (3.7)	1,483 (19.6)	281 (19.5)
	7-9	18,302 (3.2)	6,224 (12.4)	4,902 (15.2)	1,322 (0.5)	1,436 (0.0)	2,647 (4.3)	413 (4.0)	321 (8.8)	2,019 (17.2)	1,820 (17.8)	6 (47.6)	847 (2.3)	2,825 (5.4)	1,669 (4.1)	1,570 (1.9)	218 (16.2)
	10-12	17,781 (6.2)	6,041 (16.3)	4,720 (21.7)	1,320 (10.9)	1,427 (0.4)	2,453 (3.6)	424 (3.5)	385 (3.5)	1,717 (11.2)	1,520 (18.5)	2 (92.8)	828 (1.6)	2,859 (3.8)	1,580 (6.5)	1,649 (1.3)	234 (13.0)
	1-3	19,331 (0.3)	7,337 (2.6)	6,008 (2.2)	1,329 (4.3)	1,722 (19.9)	2,933 (6.4)	554 (34.9)	385 (17.5)	1,914 (8.0)	1,744 (12.9)	7 (53.9)	836 (3.1)	2,415 (9.3)	1,275 (12.5)	1,235 (34.6)	249 (22.0)
	'04 4-6	18,090 (0.8)	6,487 (4.3)	5,048 (7.3)	1,439 (8.4)	1,689 (12.7)	2,362 (2.6)	432 (22.8)	289 (11.0)	1,719 (6.9)	1,473 (7.4)	5 (85.2)	875 (3.7)	2,817 (2.0)	1,653 (1.7)	1,420 (4.2)	235 (16.2)
月次	'03 8	4,936 (10.7)	1,680 (15.4)	1,303 (17.7)	376 (6.7)	396 (7.2)	636 (15.8)	124 (9.6)	86 (9.4)	513 (16.9)	457 (15.8)	5 (238.4)	251 (1.9)	868 (16.0)	527 (12.4)	381 (10.1)	56 (28.6)
	9	7,537 (0.6)	2,562 (17.2)	2,056 (20.8)	505 (1.9)	566 (12.1)	1,215 (12.8)	148 (11.4)	148 (5.0)	889 (26.3)	813 (29.6)	0 (96.8)	326 (5.1)	1,015 (8.7)	603 (9.2)	668 (5.4)	91 (9.3)
	10	6,237 (10.2)	2,310 (28.0)	1,849 (33.8)	461 (11.1)	482 (0.7)	827 (12.8)	135 (14.0)	119 (14.7)	622 (21.9)	553 (44.6)	1 (83.4)	271 (7.2)	781 (7.5)	447 (11.2)	691 (55.2)	71 (22.5)
	11	5,145 (4.8)	1,734 (5.2)	1,362 (7.4)	372 (4.1)	445 (0.5)	687 (2.1)	134 (3.9)	108 (7.8)	534 (6.7)	477 (8.7)	0 (80.4)	255 (0.3)	815 (14.1)	480 (11.0)	434 (7.5)	91 (5.7)
	12	6,399 (3.1)	1,997 (8.5)	1,510 (14.5)	487 (16.5)	500 (0.1)	939 (4.9)	154 (2.2)	158 (10.8)	561 (5.2)	489 (6.1)	0 (98.8)	302 (1.4)	1,263 (7.0)	653 (0.9)	524 (26.6)	73 (21.1)
	'04 1	5,224 (3.9)	2,046 (4.9)	1,669 (7.5)	377 (8.5)	435 (6.5)	648 (14.1)	132 (37.4)	132 (31.6)	475 (24.4)	428 (33.5)	0 (41.8)	220 (10.1)	799 (1.8)	422 (8.3)	338 (30.3)	77 (7.0)
	2	4,794 (0.6)	1,770 (1.7)	1,381 (2.2)	390 (0.1)	449 (4.9)	692 (7.4)	150 (31.8)	110 (20.2)	538 (8.2)	488 (10.6)	2 (32.8)	196 (16.7)	589 (22.1)	323 (17.8)	299 (5.0)	69 (0.6)
	3	9,313 (3.3)	3,520 (8.0)	2,958 (8.6)	562 (4.6)	838 (39.6)	1,593 (17.3)	272 (35.5)	144 (5.3)	901 (0.9)	828 (5.9)	6 (61.9)	421 (9.8)	1,026 (6.0)	530 (12.2)	599 (45.1)	103 (38.4)
	4	6,912 (0.6)	2,755 (5.7)	2,237 (8.8)	518 (10.0)	653 (18.1)	769 (2.6)	139 (14.5)	117 (25.9)	602 (11.7)	517 (20.9)	4 (81.3)	312 (8.9)	973 (2.2)	574 (3.7)	593 (0.7)	86 (6.3)
	5	5,356 (2.7)	1,878 (1.9)	1,438 (3.6)	440 (4.0)	479 (4.1)	640 (6.9)	132 (19.8)	82 (0.4)	511 (4.2)	448 (4.1)	0 (80.2)	276 (2.4)	923 (1.0)	532 (4.5)	435 (22.7)	70 (33.2)
	6	5,821 (6.0)	1,854 (4.3)	1,372 (8.7)	481 (10.8)	557 (14.9)	953 (15.7)	161 (33.9)	91 (4.9)	606 (4.6)	508 (1.1)	1 (90.5)	288 (1.3)	921 (7.8)	547 (6.4)	393 (21.4)	80 (6.1)
	7	6,323 (8.5)	2,074 (4.6)	1,539 (0.2)	535 (21.3)	580 (22.4)	956 (20.0)	158 (12.7)	109 (25.2)	648 (5.1)	566 (3.0)	3 (269.3)	277 (2.6)	1,040 (10.4)	549 (2.0)	481 (7.5)	98 (36.7)
	8	5,662 (14.7)	1,882 (12.0)	1,434 (10.1)	448 (18.9)	511 (29.3)	743 (16.9)	151 (21.8)	102 (17.9)	523 (1.9)	457 (0.2)	2 (59.2)	266 (5.6)	1,010 (16.3)	567 (7.6)	474 (24.2)	80 (43.5)