

各 位

社団法人リース事業協会

リース統計 (2003年 8月)

2003年8月のリース取扱高は4,936億円、前年同月比10.7%減、5月以来3ヵ月ぶりにマイナスに転じ、昨年11月以来の2ケタ減となった。

機種別にみると、情報関連機器(15.4%減)がコンピュータ関連(17.7%減)の落ち込みにより大幅に減少したほか、商業用及びサービス業用機械設備(16.0%減)も2ケタの減少となり、堅調に推移していた産業機械(15.8%減)と医療機器(1.9%減)がマイナスに転じた。また、事務用機器(7.2%減)、土木建設機械(9.4%減)は依然として低調に推移している。

一方、輸送用機器(16.9%増)は引き続き好調な伸びを示し、工作機械(9.6%増)も増加基調が続いている。

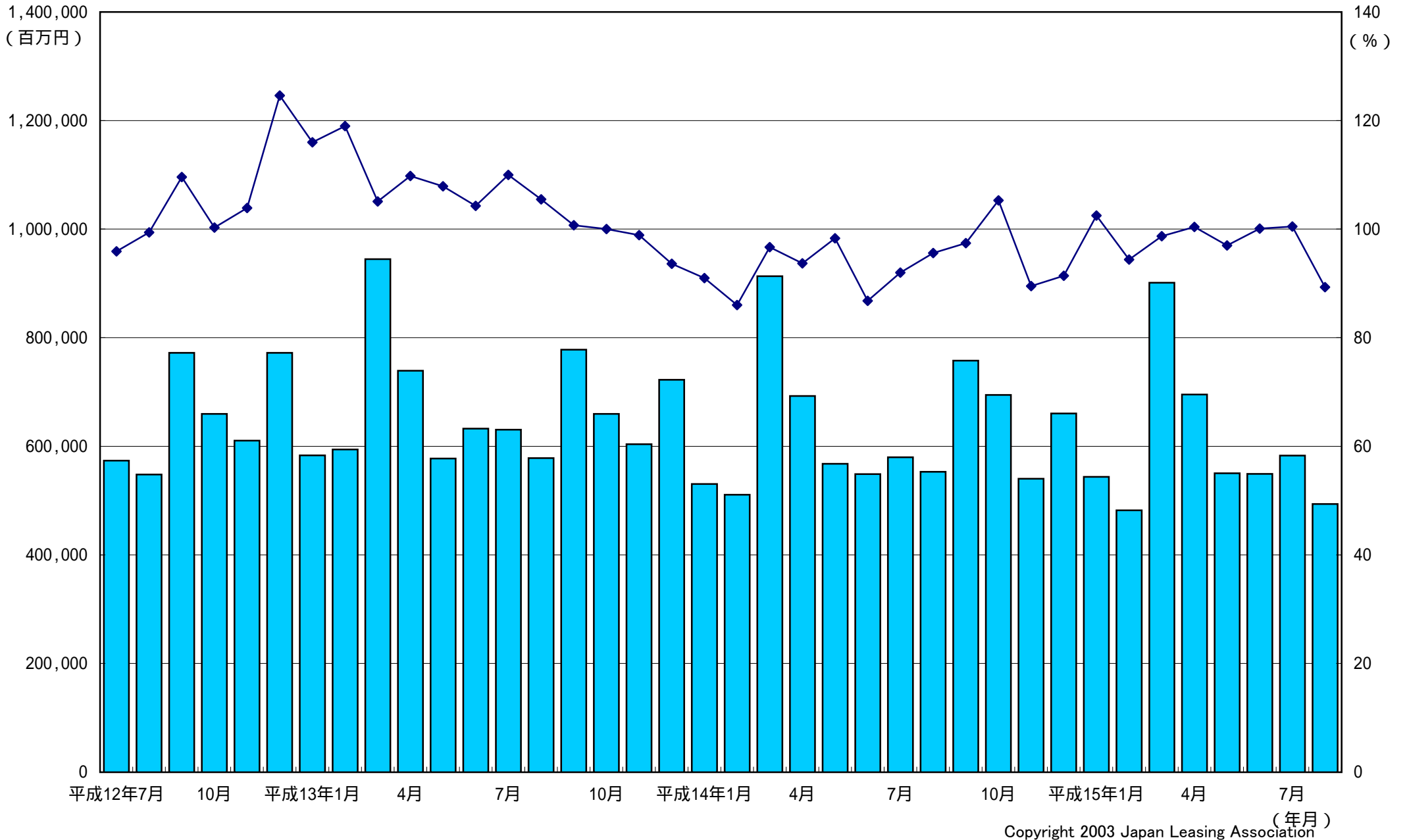
2003年4月～8月累計のリース取扱高は2兆8,715億円、前年同期比2.4%減となっている。

リース取扱高の推移(月次)

年・月	件数	前年同月比(%)	金額(百万円)	前年同月比(%)
2002年 8月	195,719	106.2	552,935.7	95.6
9月	256,863	120.8	757,961.1	97.4
10月	235,010	120.7	694,441.4	105.3
11月	218,006	111.7	540,413.8	89.5
12月	233,253	119.0	660,569.3	91.4
2003年 1月	195,363	121.4	543,544.2	102.5
2月	193,679	98.2	482,157.3	94.4
3月	262,965	118.5	901,300.3	98.7
4月	224,486	102.2	695,152.8	100.4
5月	220,465	114.7	550,484.4	97.0
6月	234,264	120.8	549,308.1	100.1
7月	203,210	100.1	582,930.9	100.5
8月	178,179	91.0	493,609.8	89.3

調査対象企業数: 265社 (2003年8月現在)

リース月次統計の推移



リース取扱高(2003年8月)

	件 数	構成比 (%)	前年同月比 (%)	金 額 (百万円)	構成比 (%)	前年同月比 (%)	
1	情報関連機器	84,877	47.6	89.6	167,952.8	34.0	84.6
	電 算 機 及 び 関 連 機 器	(54,421)	(30.5)	(84.9)	(130,316.4)	(26.4)	(82.3)
	通 信 機 器	(30,456)	(17.1)	(99.3)	(37,636.4)	(7.6)	(93.3)
2	事務用機器	28,975	16.3	94.4	39,561.6	8.0	92.8
3	産業機械	5,649	3.2	88.6	63,580.1	12.9	84.2
4	工作機械	981	0.6	111.0	12,420.9	2.5	109.6
5	土木建設機械	919	0.5	82.3	8,640.3	1.8	90.6
6	輸送用機器	18,732	10.5	106.2	51,325.8	10.4	116.9
	自 動 車	(17,549)	(9.8)	(105.8)	(45,744.7)	(9.3)	(115.8)
	船 舶	(6)	(0.0)	(120.0)	(481.6)	(0.1)	(338.4)
7	医療機器	5,706	3.2	76.2	25,143.5	5.1	98.1
8	商業用及びサービス業用機械設備	21,224	11.9	86.8	86,848.8	17.6	84.0
	商 業 用 機 械 設 備	(14,394)	(8.1)	(87.4)	(52,686.8)	(10.7)	(87.6)
9	そ の 他	11,116	6.2	90.5	38,136.0	7.7	89.9
	理 化 学 機 器	(1,613)	(0.9)	(68.4)	(5,591.5)	(1.1)	(71.4)
合 計		178,179	100.0	91.0	493,609.8	100.0	89.3

【調査対象企業数: 265社】

リース取扱高(2003年4月～2003年8月)

		件数	構成比 (%)	前年同期比 (%)	金額 (百万円)	構成比 (%)	前年同期比 (%)
1	情報関連機器	514,133	48.5	108.2	1,043,791.2	36.4	92.1
	電算機及び関連機器	(322,635)	(30.4)	(102.8)	(829,299.6)	(28.9)	(90.5)
	通信機器	(191,498)	(18.1)	(118.7)	(214,491.6)	(7.5)	(98.8)
2	事務用機器	188,372	17.8	109.6	236,728.5	8.2	93.7
3	産業機械	33,035	3.1	118.9	373,351.1	13.0	107.3
4	工作機械	4,499	0.4	124.1	61,636.9	2.1	107.4
5	土木建設機械	4,244	0.4	94.9	43,413.7	1.5	88.2
6	輸送用機器	104,415	9.8	103.9	273,865.9	9.5	111.1
	自動車	(97,408)	(9.2)	(104.1)	(237,836.3)	(8.3)	(110.3)
	船舶	(34)	(0.0)	(91.9)	(4,082.8)	(0.1)	(163.9)
7	医療機器	35,513	3.3	97.3	142,921.8	5.0	102.6
8	商業用及びサービス業用機械設備	114,359	10.8	96.1	457,290.5	15.9	91.4
	商業用機械設備	(75,958)	(7.2)	(100.4)	(269,053.8)	(9.4)	(93.6)
9	その他	62,034	5.8	94.8	238,486.4	8.3	111.0
	理化学機器	(11,285)	(1.1)	(101.5)	(40,835.7)	(1.4)	(103.3)
合計		1,060,604	100.0	105.6	2,871,486.0	100.0	97.6

リース取扱高推移

単位:億円, ()内は前年比

	合計	情報関連機器				事務用機器	産業機械	工作機械	土木建設機械	輸送用機器	医療機器		商業用及びサービス業用機械・設備	その他			
		電算機及び関連機器	通信機器	うち自動車	うち船舶						うち商業用機械設備	うち理化学機器					
暦年	2000	76,515 (4.7)	31,184 (3.9)	26,284 (6.3)	4,899 (10.9)	6,189 (6.1)	9,926 (12.3)	2,162 (23.2)	2,124 (16.0)	5,146 (7.5)	4,348 (9.7)	72 (7.7)	3,116 (7.0)	11,495 (12.5)	6,853 (6.3)	5,173 (17.2)	1,085 (3.8)
	2001	80,434 (5.1)	31,859 (2.2)	26,887 (2.3)	4,971 (1.5)	6,806 (10.0)	11,120 (12.0)	2,067 (4.4)	1,862 (12.4)	6,168 (19.8)	5,438 (25.1)	102 (42.0)	3,428 (10.0)	11,445 (0.4)	6,639 (3.1)	5,679 (9.8)	1,179 (8.7)
	2002	75,496 (6.1)	30,151 (5.4)	24,870 (7.5)	5,281 (6.2)	6,006 (11.8)	9,621 (13.5)	1,518 (26.6)	1,451 (22.1)	6,195 (0.5)	5,372 (1.2)	114 (12.1)	3,287 (4.1)	11,432 (0.1)	6,512 (1.9)	5,834 (2.7)	1,041 (11.7)
年度	2000	79,457 (7.3)	31,625 (2.0)	26,854 (2.7)	4,771 (1.9)	6,332 (6.2)	10,314 (5.0)	2,267 (22.2)	2,172 (11.0)	5,858 (22.2)	5,144 (24.8)	57 (32.4)	3,283 (14.8)	11,953 (16.6)	7,125 (13.2)	5,653 (32.8)	1,114 (3.9)
(確定)	2001	77,337 (2.7)	30,753 (2.8)	25,668 (4.4)	5,085 (6.6)	6,608 (4.4)	10,274 (0.4)	1,834 (19.1)	1,612 (25.8)	6,270 (7.0)	5,540 (7.7)	133 (134.2)	3,302 (0.6)	11,116 (7.0)	6,310 (11.4)	5,569 (1.5)	1,144 (2.7)
	2002	73,743 (4.6)	28,463 (7.4)	23,277 (9.3)	5,187 (2.0)	5,871 (11.2)	9,719 (5.4)	1,535 (16.3)	1,397 (13.3)	5,773 (7.9)	5,005 (9.7)	55 (58.6)	3,429 (3.9)	11,407 (2.6)	6,515 (3.2)	6,147 (10.4)	1,802 (57.6)
半期	'01 4-9	39,356 (6.1)	15,089 (1.4)	12,744 (1.4)	2,345 (1.1)	3,541 (14.5)	5,552 (20.1)	1,063 (1.6)	793 (13.8)	3,171 (20.3)	2,750 (24.0)	83 (214.1)	1,702 (7.4)	5,647 (2.1)	3,298 (5.7)	2,798 (10.8)	587 (12.3)
	10-3	39,405 (5.4)	16,579 (0.9)	13,750 (3.3)	2,829 (12.6)	3,197 (1.5)	4,920 (12.9)	791 (34.4)	861 (32.0)	2,912 (3.3)	2,600 (5.8)	60 (122.0)	1,619 (4.3)	5,540 (9.3)	3,067 (15.1)	2,986 (2.1)	566 (4.2)
	'02 4-9	36,996 (6.0)	14,430 (4.4)	11,764 (7.7)	2,667 (13.7)	3,030 (14.4)	4,555 (18.0)	741 (30.3)	648 (18.3)	3,169 (0.0)	2,783 (1.2)	31 (63.0)	1,703 (0.1)	5,937 (5.1)	3,428 (3.9)	2,782 (0.6)	495 (15.7)
	10-3	38,224 (3.0)	14,373 (13.3)	11,908 (13.4)	2,465 (12.9)	2,858 (10.6)	5,301 (7.8)	820 (3.7)	727 (15.5)	3,315 (13.9)	2,827 (8.7)	32 (45.7)	1,677 (3.6)	5,635 (1.7)	3,146 (2.6)	3,517 (17.8)	588 (3.9)
四半期	'01 7-9	19,867 (4.9)	7,642 (0.5)	6,445 (0.6)	1,197 (0.1)	1,702 (14.9)	2,868 (27.4)	534 (11.6)	401 (15.3)	1,626 (22.1)	1,413 (30.1)	59 (226.8)	861 (9.0)	2,876 (5.0)	1,652 (7.0)	1,359 (1.4)	274 (0.7)
	10-12	19,860 (2.8)	8,079 (0.5)	6,673 (1.1)	1,406 (8.8)	1,642 (1.1)	2,398 (3.3)	424 (32.3)	457 (30.1)	1,430 (14.3)	1,294 (21.7)	4 (68.6)	851 (4.2)	3,018 (9.4)	1,672 (14.0)	1,562 (2.7)	289 (0.3)
	1-3	19,545 (7.9)	8,500 (2.2)	7,077 (5.3)	1,423 (16.7)	1,555 (4.2)	2,522 (20.5)	368 (36.7)	404 (34.0)	1,482 (5.4)	1,306 (6.3)	56 (286.2)	769 (12.2)	2,522 (9.3)	1,395 (16.4)	1,424 (8.0)	277 (8.4)
	'02 4-6	18,088 (7.2)	7,324 (1.7)	5,987 (5.0)	1,337 (16.4)	1,595 (13.3)	2,016 (24.9)	344 (35.0)	295 (24.7)	1,448 (6.3)	1,239 (7.4)	20 (19.8)	876 (4.1)	2,950 (6.5)	1,687 (2.5)	1,241 (13.8)	235 (25.0)
	7-9	18,908 (4.8)	7,107 (7.0)	5,777 (10.4)	1,329 (11.1)	1,435 (15.6)	2,539 (11.5)	397 (25.6)	352 (12.0)	1,722 (5.9)	1,544 (9.3)	11 (81.0)	828 (3.8)	2,987 (3.9)	1,741 (5.4)	1,541 (13.4)	260 (5.2)
	10-12	18,954 (4.6)	7,220 (10.6)	6,029 (9.6)	1,191 (15.3)	1,421 (13.4)	2,545 (6.1)	409 (3.4)	399 (12.6)	1,544 (8.0)	1,283 (0.8)	28 (606.5)	814 (4.3)	2,973 (1.5)	1,690 (1.0)	1,628 (4.2)	269 (6.9)
	1-3	19,270 (1.4)	7,153 (15.9)	5,879 (16.9)	1,274 (10.5)	1,436 (7.6)	2,756 (9.3)	411 (11.7)	328 (18.8)	1,772 (19.5)	1,544 (18.2)	5 (91.4)	863 (12.2)	2,662 (5.6)	1,457 (4.4)	1,889 (32.7)	319 (15.1)
	'03 4-6	17,949 (0.8)	6,775 (7.5)	5,447 (9.0)	1,328 (0.7)	1,498 (6.1)	2,301 (14.1)	352 (2.1)	261 (11.7)	1,609 (11.2)	1,372 (10.7)	35 (78.5)	908 (3.7)	2,762 (6.4)	1,625 (3.7)	1,483 (19.6)	281 (19.5)
月次	'02 8	5,529 (4.4)	1,986 (7.0)	1,583 (10.8)	403 (11.2)	427 (18.2)	755 (3.3)	113 (44.5)	95 (20.6)	439 (1.7)	395 (4.5)	1 (155.5)	256 (8.7)	1,034 (13.2)	601 (13.0)	424 (7.9)	78 (15.9)
	9	7,580 (2.6)	3,093 (2.2)	2,598 (4.1)	496 (9.0)	505 (17.0)	1,077 (10.6)	167 (8.7)	156 (2.1)	704 (9.4)	627 (16.6)	6 (89.6)	310 (2.7)	933 (5.2)	552 (1.1)	634 (21.6)	100 (1.2)
	10	6,944 (5.3)	3,208 (14.8)	2,793 (17.5)	415 (0.6)	478 (17.4)	948 (19.7)	119 (20.1)	139 (7.7)	510 (5.4)	382 (12.6)	8 (353.8)	252 (0.7)	844 (4.4)	503 (2.5)	445 (12.6)	91 (4.5)
	11	5,404 (10.5)	1,829 (20.6)	1,471 (23.2)	357 (7.4)	443 (11.1)	701 (14.3)	140 (0.8)	117 (5.7)	501 (5.5)	439 (2.6)	2 (37.8)	256 (8.4)	949 (0.5)	540 (2.3)	469 (2.2)	86 (3.2)
	12	6,606 (8.6)	2,183 (26.8)	1,765 (25.8)	418 (30.6)	500 (11.5)	895 (13.6)	151 (10.7)	143 (21.4)	533 (13.2)	461 (7.8)	17 (4,157.8)	306 (3.5)	1,180 (0.9)	647 (2.9)	714 (20.2)	92 (12.2)
	'03 1	5,435 (2.5)	2,152 (11.6)	1,805 (12.3)	348 (7.9)	408 (6.7)	755 (31.7)	96 (4.9)	100 (4.2)	382 (18.4)	321 (12.2)	0 (89.9)	245 (24.9)	814 (1.3)	460 (8.7)	484 (41.7)	83 (1.8)
	2	4,822 (5.6)	1,740 (19.6)	1,351 (23.6)	389 (1.2)	428 (8.8)	644 (3.3)	114 (12.8)	91 (6.1)	497 (20.3)	441 (16.3)	1 (47.7)	235 (12.3)	757 (17.1)	393 (8.7)	315 (31.4)	69 (3.4)
	3	9,013 (1.3)	3,260 (16.5)	2,723 (16.2)	538 (17.5)	600 (17.1)	1,357 (2.4)	201 (21.2)	137 (35.1)	893 (19.6)	782 (22.1)	3 (93.4)	383 (5.4)	1,092 (1.8)	604 (1.0)	1,090 (74.9)	166 (34.7)
	4	6,952 (0.4)	2,923 (2.8)	2,452 (3.2)	471 (0.9)	553 (8.7)	790 (12.0)	121 (22.2)	93 (24.3)	539 (12.3)	427 (4.3)	20 (98.8)	342 (1.7)	995 (7.8)	554 (6.9)	597 (37.7)	92 (11.7)
	5	5,505 (3.0)	1,915 (11.9)	1,492 (14.8)	422 (0.1)	461 (3.3)	688 (6.1)	110 (21.4)	82 (11.8)	491 (3.6)	430 (6.4)	0 (94.6)	282 (6.6)	913 (11.2)	557 (6.8)	563 (31.5)	105 (37.4)
	6	5,493 (0.1)	1,938 (9.5)	1,503 (11.7)	434 (1.1)	485 (5.6)	824 (24.2)	120 (22.7)	86 (7.6)	579 (17.3)	514 (21.1)	15 (1,550.7)	284 (3.4)	854 (1.4)	514 (3.9)	323 (14.7)	85 (10.1)
	7	5,829 (0.5)	1,983 (2.2)	1,542 (3.4)	441 (2.5)	474 (6.0)	797 (12.7)	141 (20.8)	87 (14.1)	616 (6.4)	549 (5.2)	1 (77.6)	270 (3.2)	942 (7.6)	539 (8.2)	520 (7.6)	71 (12.7)
	8	4,936 (10.7)	1,680 (15.4)	1,303 (17.7)	376 (6.7)	396 (7.2)	636 (15.8)	124 (9.6)	86 (9.4)	513 (16.9)	457 (15.8)	5 (238.4)	251 (1.9)	868 (16.0)	527 (12.4)	381 (10.1)	56 (28.6)